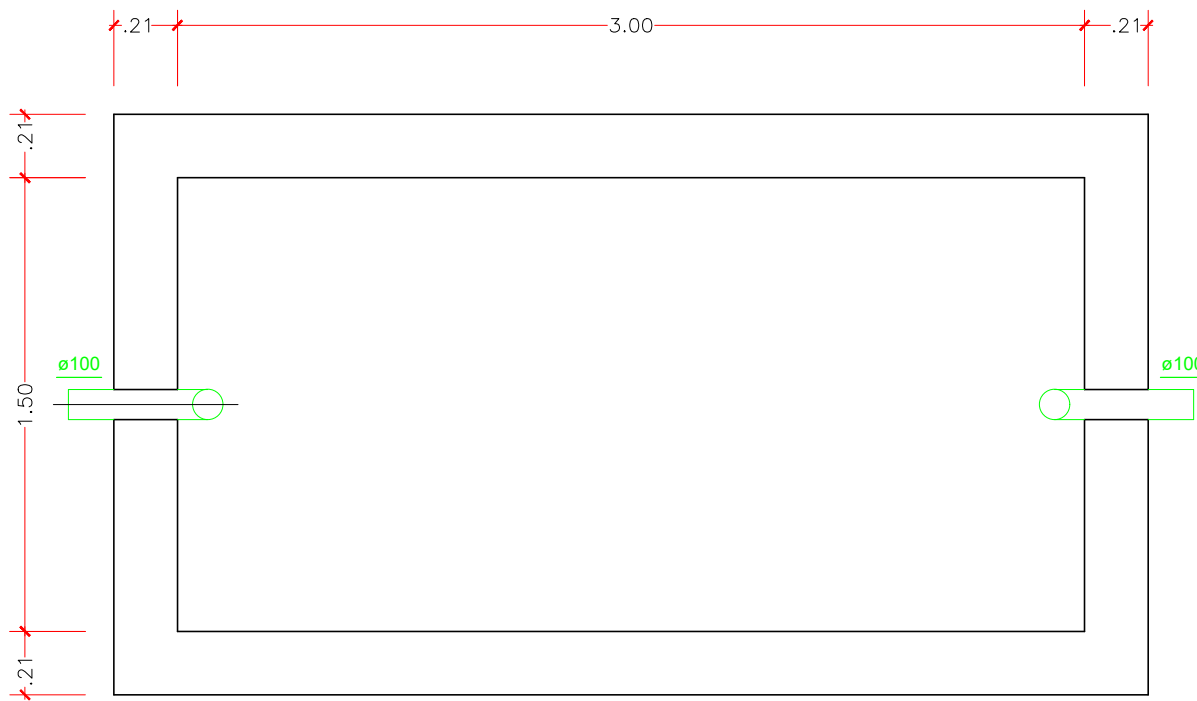
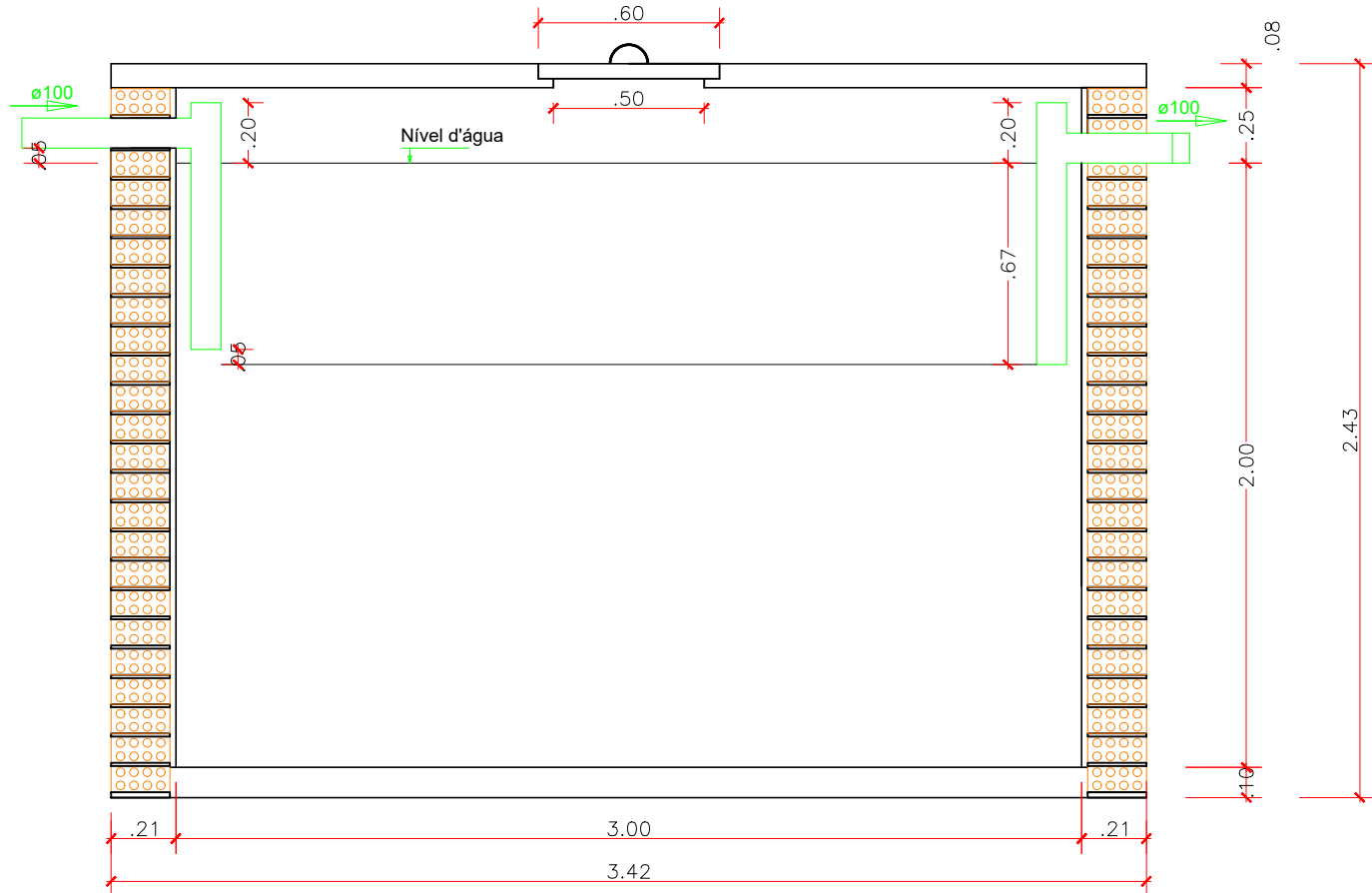


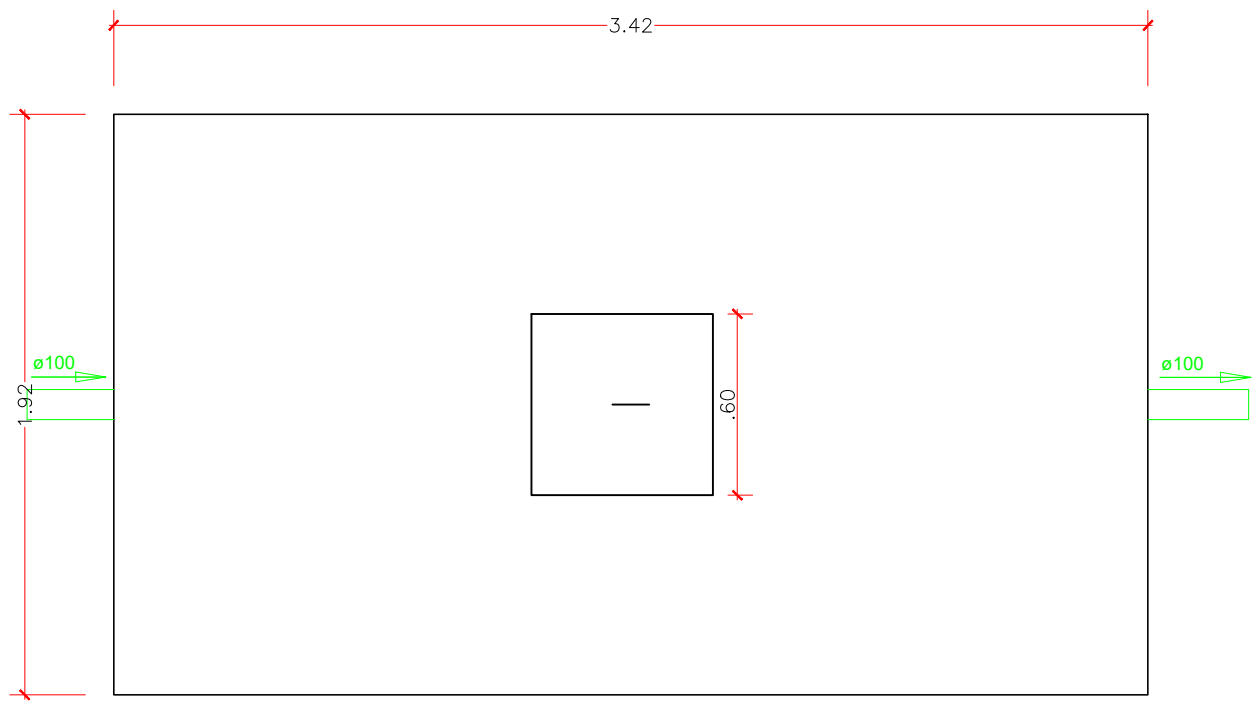
FOSSA SÉPTICA 04 - Dimensões: externas 3,42mx1,92mx2,43m)
internas (3,00mx1,50mx2,25m) altura útil =2,00m
Volume útil = 8.700 litros



FOSSA SÉPTICA
PLANTA BAIXA - ESC. 1:25

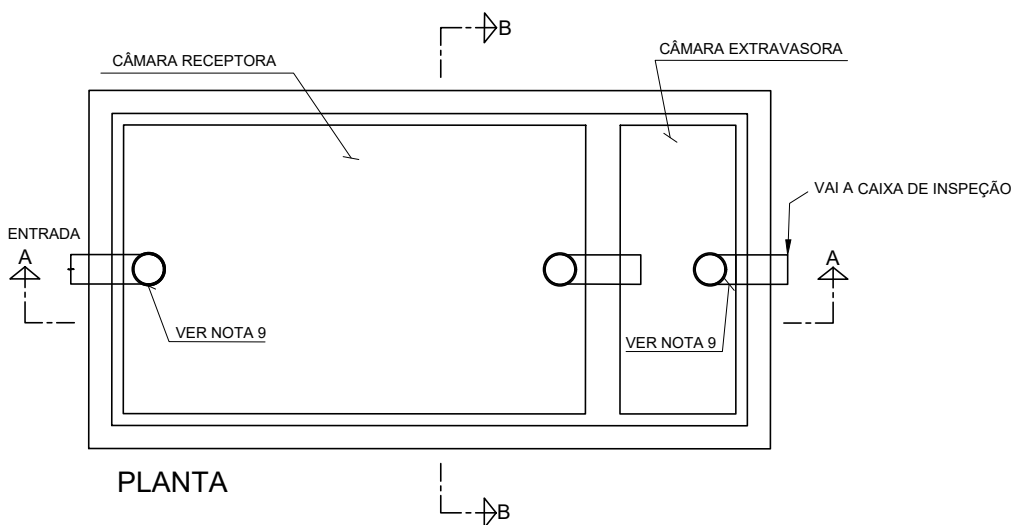
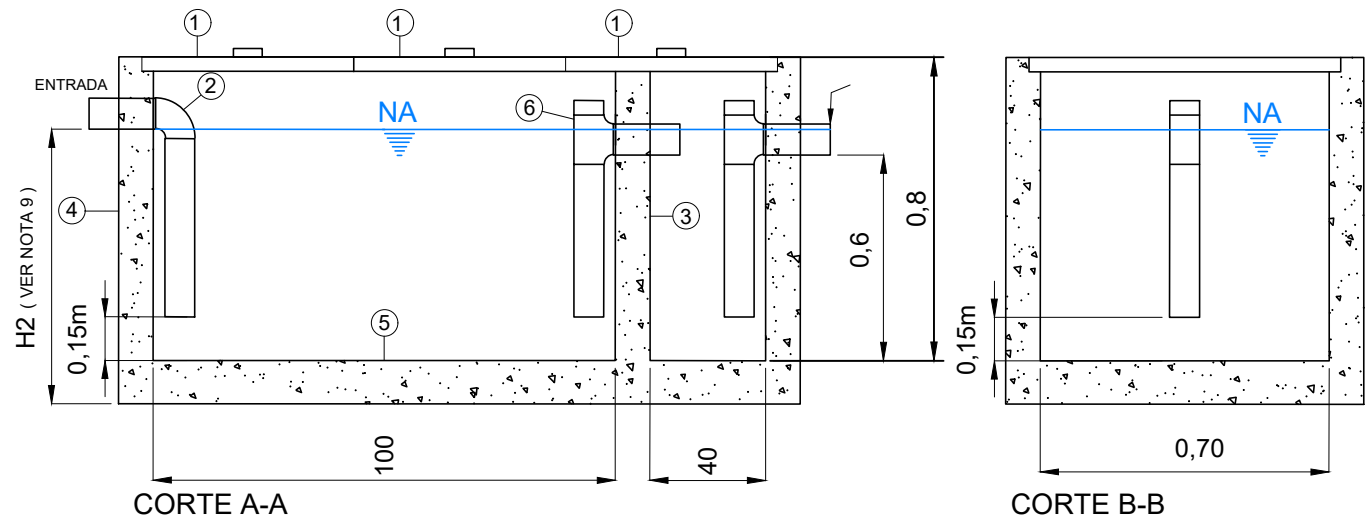


FOSSA SÉPTICA
CORTE - ESC. 1:25

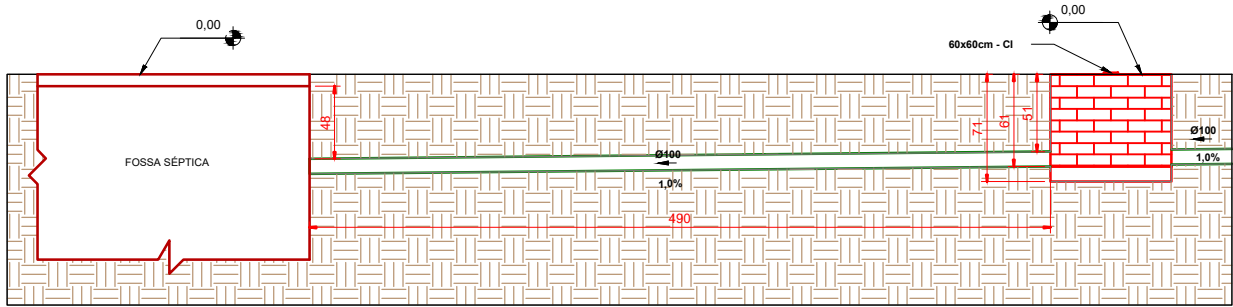


TAMPA FOSSA SÉPTICA
PLANTA BAIXA - ESC. 1:25

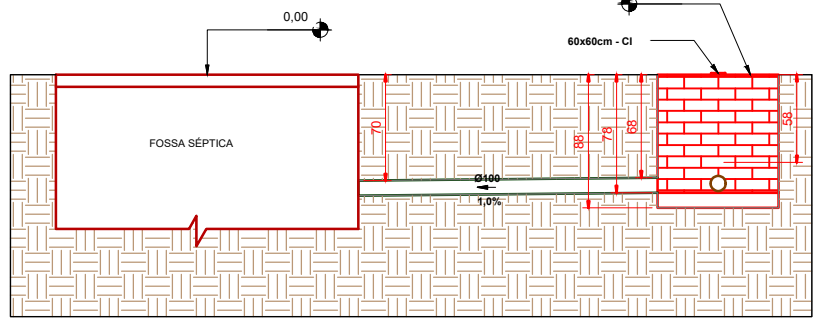
CAIXA RETENTORA DE GORDURA



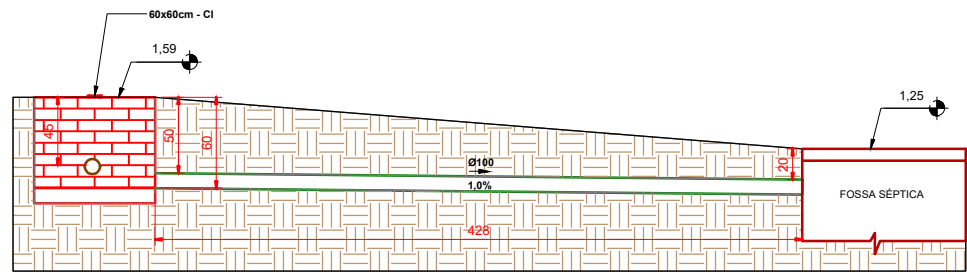
- NOTAS:
- 1 - MEDIDAS EM METROS OU CONFORME INDICADO
 - 2 - AS CAIXAS DE GORDURA DEVEM SER INSTALADAS EM LOCAIS DE FÁCIL ACESSO E COM BOAS CONDIÇÕES DE VENTILAÇÃO
 - 3 - A CAIXA DE GORDURA DEVE SER INSTALADA PRÓXIMA À ÁREA DE GERAÇÃO DO RESÍDUO
 - 4 - A TAMPA DA CAIXA DE GORDURA DEVE SER MANTIDA SEM VEDADA PORÉM NÃO LACRADA OU COM QUALQUER ACESSÓRIO QUE IMPOSIBILITE A ABERTURA
 - 5 - A LIMPEZA DA CAIXA DE GORDURA DEVE SER REALIZADA MENSALMENTE OU EM MENOR TEMPO SE NECESSÁRIO, EVITANDO QUE A CAMADA DE GORDURA E SÓLIDOS OCUPEM MAIS DE 25% DA ALTURA
 - 6 - SE NÃO HOUVER MOVIMENTAÇÃO DE VEÍCULOS OU EQUIPAMENTOS PESADOS, A TAMPA PODERÁ SER DE METAL
 - 7 - ENCHER A CAIXA COM NO MÍNIMO 30 CM DE ÁGUA, ANTES DO INÍCIO DA OPERAÇÃO
 - 8 - A ALTURA H2 DEVE SER MAIS ALTA DO QUE A TURA H PARA EVITAR O ACÚMULO DE ÁGUA NA ENTRADA
 - 9 - FONTE DO DETALHAMENTO: SABESP



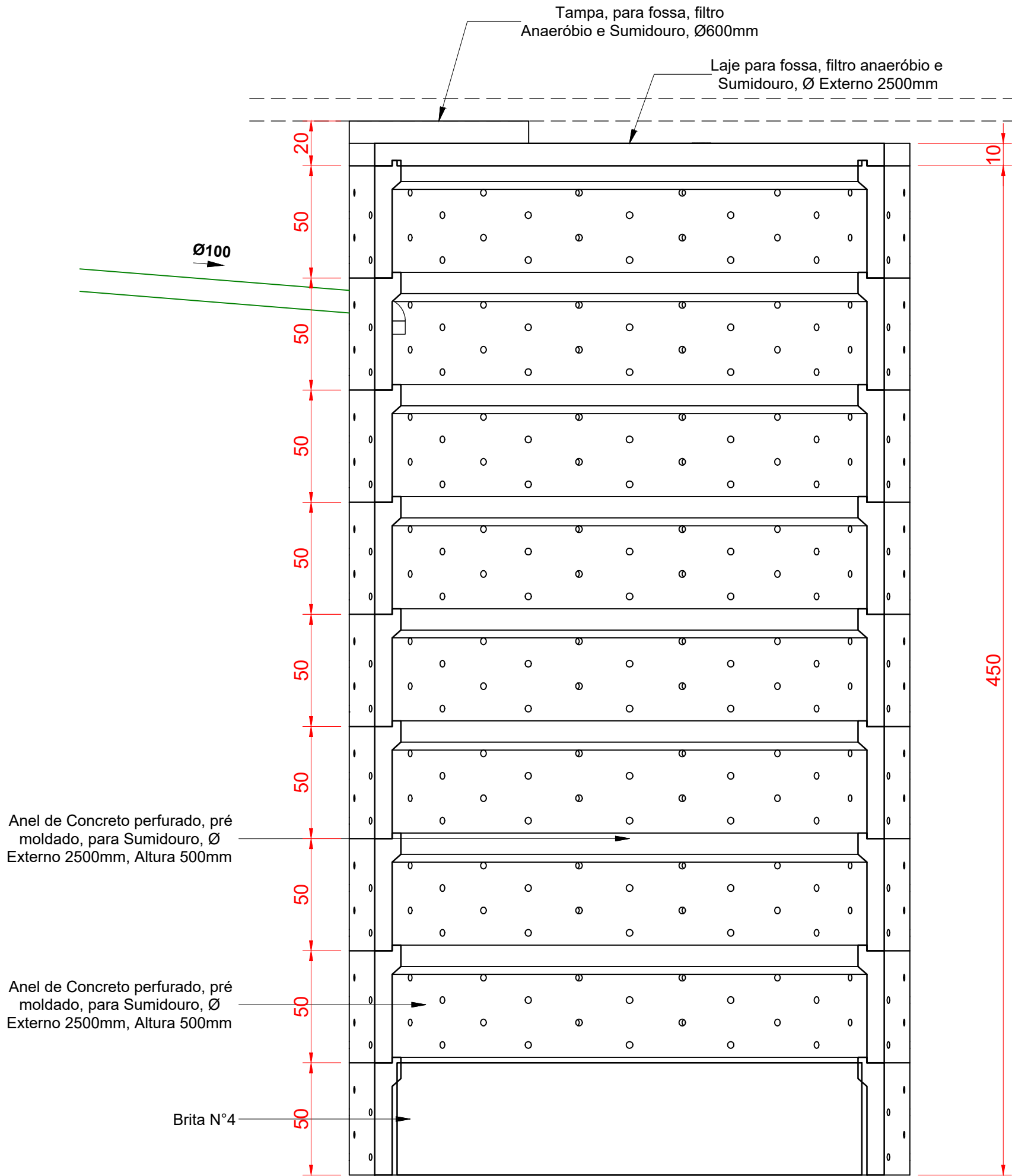
CORTE A - FOSSA NORTE
ESCALA: 1/50



CORTE B - FOSSA LESTE
ESCALA: 1/25



CORTE C - FOSSA SUL
ESCALA: 1/25



DETALHE SUMIDOURO
SEM ESCALA

ESPECIFICAÇÕES E REFERÊNCIAS

- 01 - RECOMENDA-SE QUE AS TUBULAÇÕES HORIZONTAIS SEJAM INSTALADAS COM UMA LEVE DECLIVIDADE, TENDO EM VISTA REDUZIR O RISCO DE FORMAÇÃO DE BOLHAS DE AR NO SEU INTERIOR, PELA MESMA RAZÃO, ELAS DEVEM SER INSTALADAS LIVRES DE CALÇOS E GUIAS QUE POSSAM PROVOCAR ONDULAÇÕES LOCALIZADAS;
- 02 - NO CASO DE TUBULAÇÕES ENTERRADAS, QUANDO AS CONDIÇÕES PREVISTAS FOREM DESFAVORÁVEIS, PROPÍCIAS À CORROSÃO, A TUBULAÇÃO DEVE RECEBER PINTURA COM TINTA BETUMINOSA OU OUTRO TIPO DE PROTEÇÃO ANTIOXIDANTE;
- 03 - PARA EXECUÇÃO DE JUNTAS SOLDADAS, A EXTREMIDADE DO TUBO DEVE SER CORTADA. O CORTE DEVE SER FEITO, PARA SE OBTER UMA SUPERFÍCIE DE CORTE BEM ACABADA E GARANTIR A PERPENDICULARIDADE DO PLANO DE CORTE EM RELAÇÃO AO EIXO DO TUBO. AS SUPERFÍCIES DOS TUBOS E DAS CONEXÕES A SEREM UNIDAS DEVEM SER LIXADAS COM LIXA FINA E LIMPAS. AMBAS AS SUPERFÍCIES DEVEM RECEBER UMA PELÍCULA FINA DE ADESIVO PLÁSTICO (SOLDA);
- 04 - PARA EXECUÇÃO DE JUNTAS ROSQUEADAS RECOMENDA-SE QUE O MATERIAL VEDANTE A SER UTILIZADO SEJA FITA DE PTFE (POLITETRAFLUORETILENO) OU OUTRO MATERIAL INDICADO PELO FABRICANTE DE TUBOS OU CONEXÕES;
- 05 - A EXTREMIDADE ABERTA DE UM TUBO VENTILADOR PRIMÁRIO OU COLUNA DE VENTILAÇÃO DEVE SER PROVIDA DE TERMINAL TIPO CHAMINÉ, TÊ OU OUTRO DISPOSITIVO QUE IMPEÇA A ENTRADA DAS ÁGUAS PLUVIAIS DIRETAMENTE AO TUBO DE VENTILAÇÃO;
- 06 - TODA TUBULAÇÃO DE VENTILAÇÃO DEVE SER INSTALADA COM ACLIVE MÍNIMO DE 1%, DE MODO QUE QUALQUER LÍQUIDO QUE PORVENTURA NELA VENHA A INGRESSAR POSSA ESCOAR;
- 07 - O TERMINAL DE VENTILAÇÃO DEVERÁ TRANSPASSAR UMA ALTURA \geq 30 CM, DEVERNO PROCEDER O FURO NA "ONDULAÇÃO" DA TELHA E DEVERÁ SER VEDADO COM FITA AUTOADESIVA PARA VEDAÇÃO DE TELHADO;
- 08 - A NBR 8160 RECOMENDA QUE DECLIVIDADE MÍNIMA DA 2% PARA TUBULAÇÕES COM DIÂMETRO NOMINAL IGUAL OU INFERIOR A 75 E 1% PARA TUBULAÇÕES COM DIÂMETRO NOMINAL IGUAL OU SUPERIOR A 100;
- 09 - AS MUDANÇAS DE DIREÇÃO NOS TRECHOS HORIZONTAIS DEVEM SER FEITAS COM PEÇAS COM ÂNGULO CENTRAL IGUAL OU INFERIOR A 45° E HORIZONTAL PARA VERTICAL DEVEM SER EXECUTADAS COM PEÇAS COM ÂNGULO CENTRAL IGUAL OU INFERIOR A 90°;

MANUTENÇÃO DOS SISTEMAS PREDIAIS DE ÁGUA FRIA

- 01 - A INSTALAÇÃO PREDIAL DE ÁGUA FRIA DEVE SER INSPECIONADA PERIODICAMENTE COM FREQUÊNCIA DEFINIDA PELO RESPONSÁVEL PELA MANUTENÇÃO (USUÁRIO), MUITO EMBORA A FREQUÊNCIA DE INSPEÇÃO SISTEMÁTICA DEPENDA DO TAMANHO, TIPO E COMPLEXIDADE DA INSTALAÇÃO;
- 02 - AO USUÁRIO DEVEM SER FORNECIDAS INSTRUÇÕES CLARAS DE MANUTENÇÃO E DESENHOS EXATOS DA INSTALAÇÃO, MOSTRANDO, EM PARTICULAR, OS LOCAIS ONDE AS TUBULAÇÕES FICARAM EMBUTIDAS OU RECOBERTAS;
- 03 - JUNTAS COM VAZAMENTO DEVEM SER APERTADAS (NO CASO DE ROSCA) OU REFEITAS, ONDE NECESSÁRIO, A TUBULAÇÃO DEVE SER SUBSTITUÍDA DE MODO A ELIMINAR O VAZAMENTO.

MANUTENÇÃO DOS SISTEMAS PREDIAIS DE ESGOTO

- 01 - QUANDO DA UTILIZAÇÃO DE PRODUTOS QUÍMICOS PARA A DESCAMAÇÃO INTERNA DE TUBULAÇÕES, DEVE-SE IDENTIFICAR CLARAMENTE QUAIS SÃO OS MATERIAIS DAS MESMAS, DE FORMA A GARANTIR QUE O PRODUTO UTILIZADO NÃO VENHA A DANIFICAR O TUBO DEVIDO À AÇÃO QUÍMICA;
- 02 - ENTUPIMENTO PARCIAL OU TOTAL DEVIDO A MATERIAIS INADVERTIDAMENTE LANÇADOS NO SISTEMA PREDIAL DE ESGOTO, TAIS COMO TOALHAS DE PAPEL E ABSORVENTES HIGIÊNICOS, PODEM SER REMOVIDOS PELA AÇÃO DE VARA OU ARAME, INTRODUZIDO PELO PONTO DE ACESSO, À MONTANTE, MAIS PRÓXIMO DO LOCAL DE ENTUPIMENTO;
- 03 - MÉTODOS DE DESENTUPIMENTO QUE UTILIZEM EQUIPAMENTOS MECANIZADOS DEVEM SER SOMENTE OPERADOS POR PESSOAL TREINADO E HABILITADO. AS TUBULAÇÕES DEVEM TAMBÉM SER ANTECIPADAMENTE IDENTIFICADAS DE FORMA A SE UTILIZAR AS FERRAMENTAS DE DESOBSTRUÇÃO COMPATÍVEIS COM O MATERIAL CONSTITUINTE DAS TUBULAÇÕES;
- 04 - PARA CADA SERVIÇO DE MANUTENÇÃO REALIZADO RECOMENDA-SE O PREENCHIMENTO DE UMA FICHA DE MANUTENÇÃO, QUE SERVIRÁ DE SUBSÍDIO PARA O PLANEJAMENTO DE FUTURAS MANUTENÇÕES. ESTAS FICHAS DEVEM SER ARQUIVADAS DE FORMA SISTEMATIZADA E SEREM DE CONHECIMENTO DOS RESPONSÁVEIS PELOS SERVIÇOS DE MANUTENÇÃO NA EDIFICAÇÃO



GERÊNCIA DE PROJETOS E INFRAESTRUTURA
APROVADO _____
TECNICO RESPONSÁVEL PELA APROVAÇÃO

C.E.P.I. DOM BOSCO

AMPLIAÇÃO E REFORMA

ENDEREÇO
RUA ALMIRANTE BARROSO S/N ESQ.COM AV.CACULÉ - BAIRRO SÃO FRANCISCO JUSSARA/GO

ÁREA DO TERRENO	ÁREA PERMEAB.	ÁREA EXISTENTE	ÁREA A DEMOLIR	ÁREA A CONSTRUIR	ÁREA TOTAL CONSTRUÇÃO
Idem ARQ 1	Idem ARQ 1	Idem ARQ 1	—	Idem ARQ 1	Idem ARQ 1

AUTOR: CARLOS ALBERTO DIAS JUNIOR | CREA-SP: 5062414910

RT DA OBRA:

PROPRIETÁRIO: SECRETARIA DE ESTADO DA EDUCAÇÃO CNPJ: 01.409.705.0001-20
PREPOSTO: SÁBINA SILVA VIEIRA VALENTE CPF: 041.530.091-64

HIDROSSANITÁRIO

TIPO DE PROJETO

DETALHES HIDROSSANITÁRIOS
DETALHES / LEGENDAS

ASSUNTO:

DATA: MAIO/2024 ESCALA: INDICADA REVISÃO: 000 Nº RRT/ART:

REV.	DATA	DESCRIÇÃO	VISTO

10/10

FOLHA: